



TERMÓMETRO DE EMPLEO

PARO Y CONTRATOS REGISTRADOS¹

JULIO 2008

El mes de julio de 2008 registra un total de 8.422 parados en el municipio de Albacete, con un descenso del 0,93% con respecto al mes anterior.

El número de contratos es de 7.615, lo que supone un aumento del 17,75% en las contrataciones con respecto al mes anterior.

El mes de julio de 2008 registra un total de 8.422 parados en el municipio de Albacete, de ellos, 3.527 son varones y 4.895 mujeres.

Las variaciones registradas con respecto al mes anterior experimentaron un descenso del 0,93% en total de parados, con una subida del 0,54% para los varones, y un descenso del 1,96% en las mujeres.

Las variaciones con respecto al mismo mes del año anterior experimentaron un incremento del 14,27% en las cifras de parados, con un aumento del 38,21% en el caso de los varones, y del 1,60% en las mujeres.

Por sectores de actividad, el mes de junio registra un total de 247 parados en agricultura, 987 en industria, 1.146 en construcción, 4.878 en servicios, y 1.164 parados sin empleo anterior.

En cuanto a la evolución mensual según los sectores de actividad, el mayor descenso del paro se registró en la agricultura (-5,36%), seguido del colectivo sin empleo anterior (-3,00%), los servicios (-1,07%) y la industria (-0,50%); el sector de la construcción vio crecer el número de parados en un 2,60% con respecto al mes anterior.

La evolución del paro con respecto al mismo mes del año anterior nos muestra un descenso del 3,89% en la agricultura, y subidas para el resto de sectores (3,01% en el colectivo sin empleo anterior; 9,03% en los servicios; 10,77% en la industria; y 85,44% en la construcción).

¹ Fuente: www.inem.es.



En total, se realizaron 7.615 contratos en Albacete, de los que 4.455 fueron a hombres, y 3.160 a mujeres. El número de contratos indefinidos asciende a 648, mientras que el resto son temporales.

La evolución de la contratación ha experimentado un incremento del 17,75% con respecto al mes anterior; en el caso de los varones el aumento fue del 21,62%, mientras que para las mujeres aumenta en un 12,70%. Los contratos indefinidos han registrado un aumento del 10,77% con respecto al mes anterior.

Comparando las cifras con el mismo mes del año anterior observamos un aumento del número de contrataciones del 7,18%; aunque en este caso hay mayores diferencias entre sexos, con aumentos para los varones del 12,56%, y del 0,41% para las mujeres. El número de contratos indefinidos es un 5,95% menor que en el mismo mes del año anterior.

Por sectores de actividad, se produjeron 963 contrataciones en la agricultura, 350 en industria, 898 en construcción, y 5.404 en los servicios. Lo que supone aumentos con respecto al mes anterior para todos los sectores: agricultura (+28,57%), industria (+14,38%), construcción (+27,38%), y servicios (+14,81%).

La evolución con respecto al mismo mes del año anterior ha experimentado incrementos para la agricultura (+91,45%), y los servicios (+6,71%), mientras que el resto ha visto reducir el volumen de contrataciones: industria (-13,37%), y construcción (-20,81%).

En las páginas siguientes se muestran los gráficos correspondientes a la evolución del paro y las contrataciones producida en el municipio de Albacete a lo largo de los últimos trece meses.

GRÁFICO N° 1
EVOLUCIÓN MENSUAL - PARO Y CONTRATOS REGISTRADOS

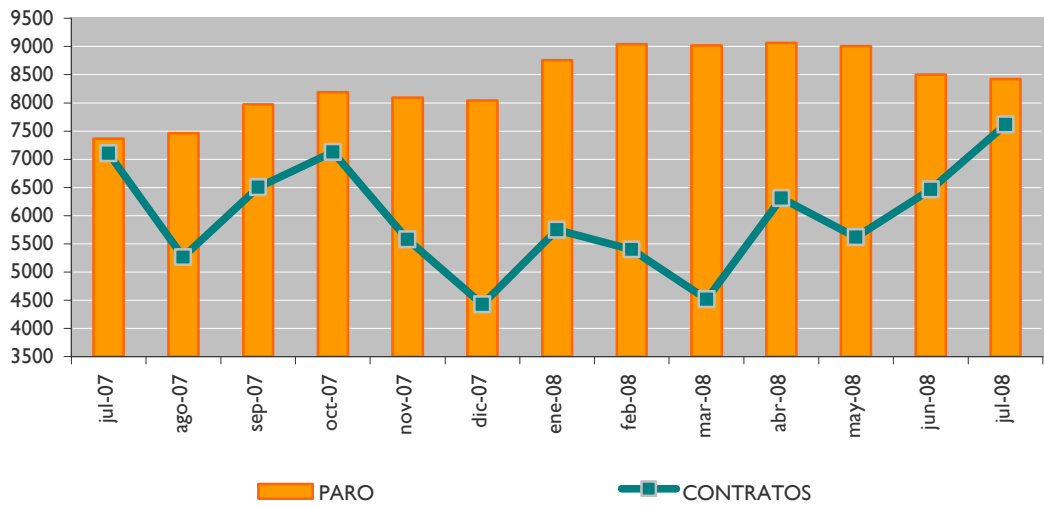


GRÁFICO N° 2
EVOLUCIÓN MENSUAL - PARO Y CONTRATOS REGISTRADOS, SEGÚN SEXO

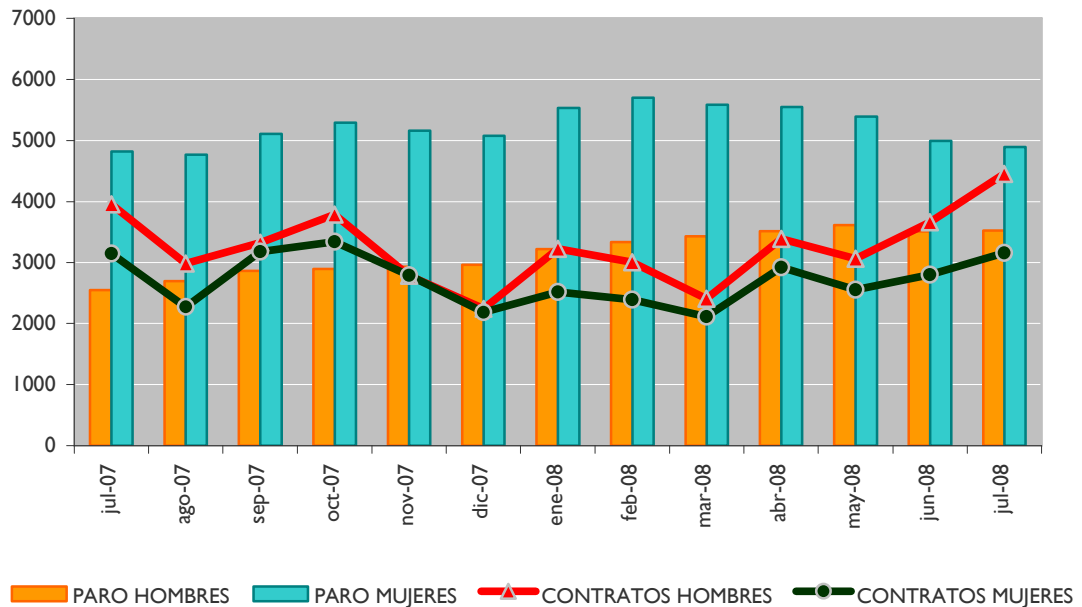


GRÁFICO N° 3
EVOLUCIÓN MENSUAL - PARO REGISTRADO, SEGÚN SECTOR DE ACTIVIDAD

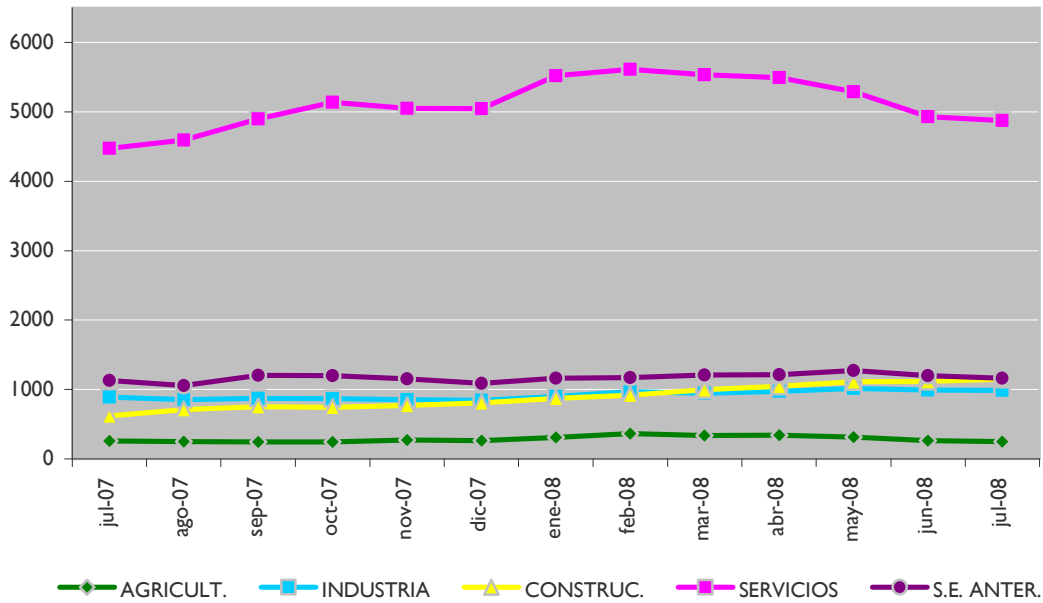


GRÁFICO N° 4
EVOLUCIÓN MENSUAL - CONTRATOS REGISTRADOS, SEGÚN SECTOR DE ACTIVIDAD

